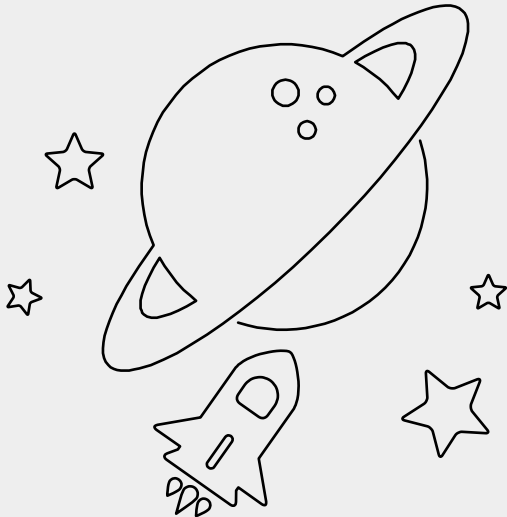




Inovāciju un koprades kontaktpunkts






Koncepts


RTU Dizaina fabrika ir inovāciju un uzņēmējdarbības platforma ar vislabāk aprīkoto prototipēšanas darbnīcu Baltijas valstīs, augsti kvalificētu ekspertu komandu un zinātnisko atbalstu uzņēmējiem, vadītājiem un studentiem, lai radītu inovāciju idejas, augstas pievienotās vērtības produktus un inženiertehniskus risinājumus.

Darbība trīs līmeņos



Atvērtās
darbnīcas un
ifrastruktūra

Sarežģītu un
kompleksu produktu
attīstība



Uzņēmējspēju un
uzņēmējdarbību
veicināšana

Kā tas strādā?



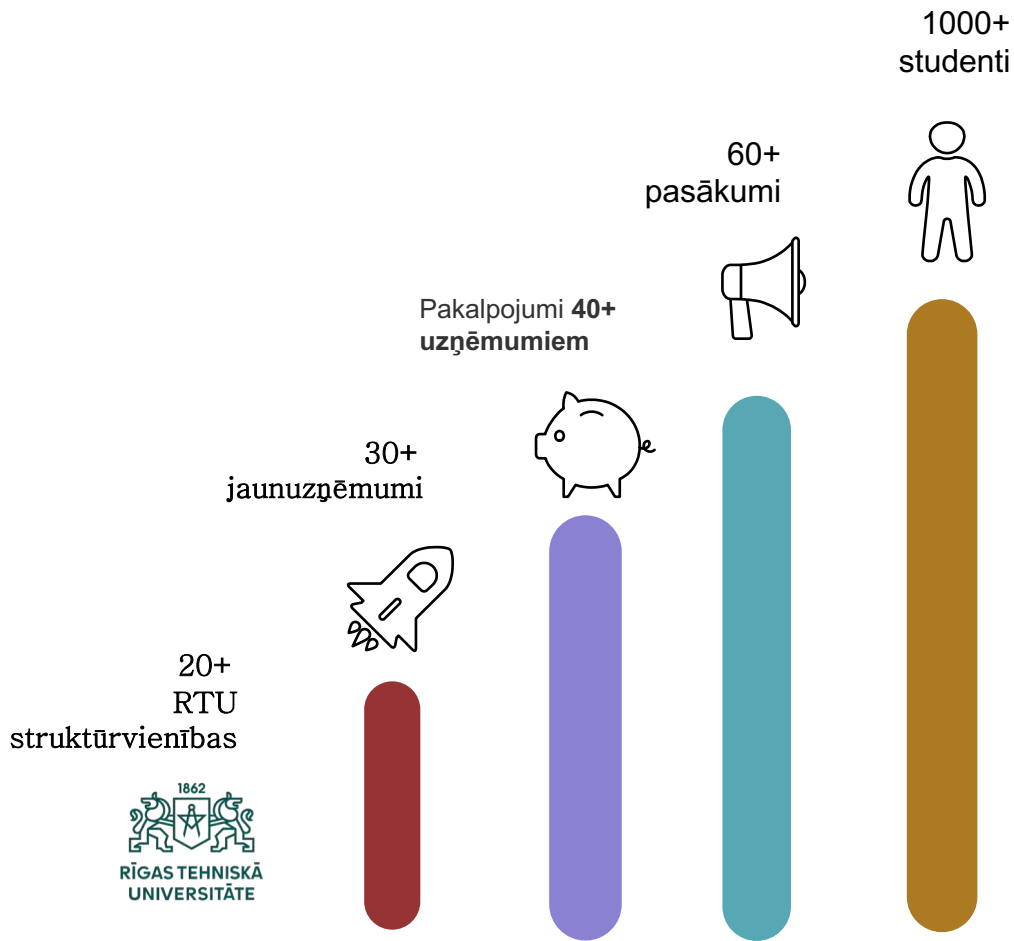
Studentu projekti



Zinātnieku projekti



Uzņēmumu &
uzņēmumu un
zinātnieku projekti



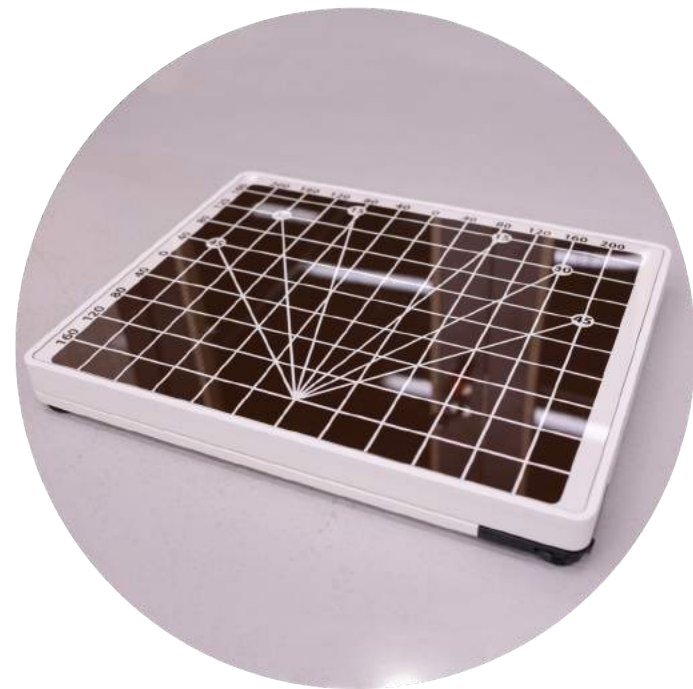
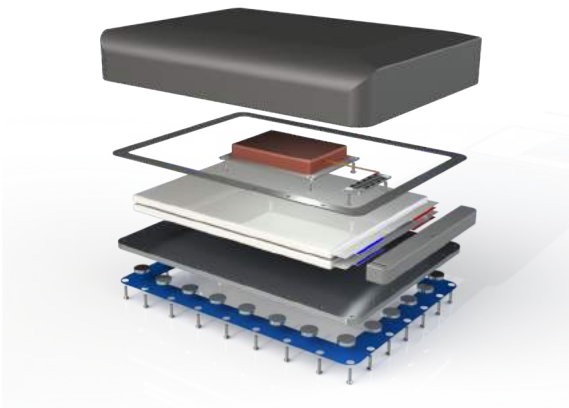
Studentu projekti



Uzņēmumu projekti



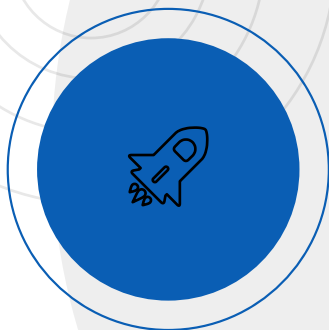
Uzņēmumu & zinātnieku projekti



Zinātniskais aprīkojums



Pārmaiņu inovāciju atbalsts



Uzņēmējdarbības atbalsts programmas
2500 – 50 000 EUR



Izglītības un mobilitātes programmas profesionāļiem



Pētniecības un inovāciju projektu uzsaukums
50 000 – 1 000 000 EUR

EIT's first 3 KICs – designated in December 2009



Climate-KIC



EIT Digital



KIC InnoEnergy



EIT's newer KICs – designated in December 2014 and December 2016



EIT Raw Materials



EIT Health



EIT Food





Climate-KIC HUB Latvia



«Inovāciju un izglītības projekti»

Apraksts:

Inovāciju un izglītības projektu uzsaukuma mērķis ir sniegt atbalstu biedru un sadarbības partneru lokālo un reģionālo iniciatīvu īstenošanā..

Projekta īstenošanas līmeņi:

- Izpēte
- Testēšana
- Ieviešana
- Izaugsme

Īstenošana: 2019. gads

Skaitļos:

- 3 uzsaukumi gadā
- Partnerības projekti

Budžets: no 50 000 EUR – 2 milj.

Līdzmaksājums: 25 %



24 stundu izaicinājums «Climathon»

Apraksts:

- Starptautiskā hakatona Climathon ietvaros tiek risināti klimata pārmaiņu izaicinājumi Latvijā!
- Climathon – globāla iniciatīva, kas vienlaicīgi norisinās 45 pasaules valstu 104 lielākajās pasaules pilsētās. Tās laikā apvienojas vairāk kā 4000 novatori, uzņēmēji, dizaineri, sociālo zinātņu pārstāvji, inženieri un studenti, lai kopīgiem spēkiem meklētu novatoriskus risinājumus klimata pārmaiņu radītajiem izaicinājumiem.
- **Norises laiks: 26.oktobris**

Skaitļos:

- 1 pasākums gadā
- 24 h
- 40 dalībnieki
- 45 pasaules pilsētas

Budžets: 5 000 EUR

Līdzmaksājums 1250 EUR (25%)



«ClimateLaunchpad»

Apraksts:

- ClimateLaunchpad ir pasaulē vadošais videi draudzīgo biznesa ideju konkurss, kas klimata novatoriem no Latvijas dod iespēju pievienoties lielākajam zaļi domājošo uzņēmēju tīklam.
- ClimateLaunchpad apvieno zinātniekus, studentus, novatorus un jaunuzņēmējus, kuru idejas pozitīvi ietekmē klimata pārmaiņas, un vēlas izmantot iespēju tās īstenot globālā mērogā. Dalība konkursā nozīmē ne vien apmācības, dažādu kompetenču celšanu, sadarbības partneru loka paplašināšanu un idejas starptautiskas atpazīstamības veicināšanu pasaules finālā.
- **Norises periods: aprīlis – novembris**

Skaitļos:

- 1 uzsaukums gadā
- 7-10 komandas
- 3 finālisti
- Apmācību programma
- Starptautiskais fināls

Budžets: 10 000 EUR

Līdzmaksājums 25 00 EUR (25%)



«Climate-KIC Accelerator Latvia»

Apraksts:

- "Climate-KIC Accelerator" ir viena no Eiropas Inovāciju un tehnoloģijas institūta (EIT) klimata zināšanu un inovāciju kopienas "Climate KIC" iniciatīvām. Tās mērķis ir atbalstīt iniciatīvas klimata pārmaiņu ietekmes mazināšanai un "tīro" tehnoloģiju komercializāciju.
- **Norises periods: aprīlis – novembris**

Skaitļos:

- 1 uzsaukums gadā
- 10 komandas
- 150'000 EUR fonds
- 15 – 25k EUR grants uz komandu
- Apmācību programma
- Starptautiskā apmācību programma

Budžets: 210 000 EUR

Līdzmaksājums 25 000 EUR (25%)



Pirmsinkubators «Greenhouse»

Apraksts:

«Climate-KIC Greenhouse» apvieno klimata pārmaiņu vadītus jaunos uzņēmējus, kuri ir gatavi mainīt pasauli un attīstīt savu biznesa ideju. Programma ilgs sešus mēnešus, pēc tās idejas, kas būs guvušas atbalstu, varēs pieteikties arī tālākai izaugsmei «Climate-KIC Accelerator» programmā.

«Climate-KIC» pirmsinkubatoram «Greenhouse» izvēlētās komandas saņems 2500 eiro lielu līdzfinansējumu idejas attīstībai, biznesa ekspertu mentoringu, pieeju starptautiskajam klimata pārmaiņu tīklam, tās varēs piedalīties apmācības programmā.

Norises periods: februāris - jūnijs

Skaitļos:

- 1 uzsaukums gadā
- 7 komandas
- 2500 EUR grants
- Apmācību programma

Budžets: 30 000 EUR

Līdzmaksājums 7500 EUR (25%)





189 500 EUR

Piesaistītais atbalsta fonds jaunuzņēmumiem un profesionāļiem



>5000



Tieši sasniegtā auditorija



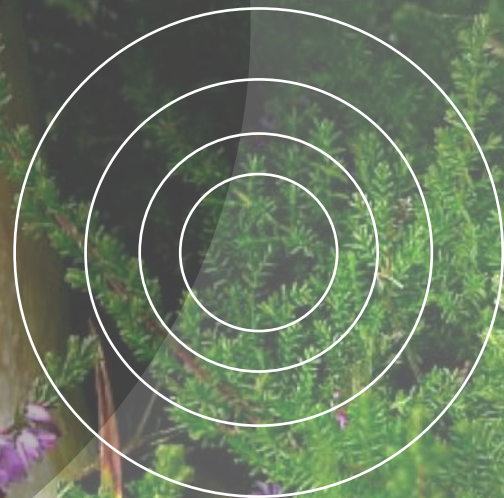
+60

Pasākumi, meistarklases, semināri gadā

90% jaunuzņēmumu turpina darbību, izstrādājuši prototipi, piesaistījuši investīcijas



EIT Food HUB Latvia



«RIS Innovation Prize»

«Inovāciju balvai» (**«Innovation Prize»**) ir jauno ideju/jaunuzņēmēju konkurss. Ik gadu EIT Food Hub aicina ideju autorus un jaunuzņēmumus piedalīties konkursā, kas radīs pievienoto vērtību pārtikas nozarei, sākot no ražošanas optimizācijas risinājumiem, jauna iepakojuma, pārtikas piedevām līdz produktu līnijām.

Vairāk informācijas šeit:

<https://www.eitfood.eu/our-activities/regional-innovation-scheme/>

Skaitļos:

- 1 reizi gadā
- 5 – 10 tūkst. EUR balva
- 10 komandas
- Tīklošanās ar nozares ekspertiem



«RIS Fellowships Internship» un «RIS Talents»

Bakalaura un maģistratūras - «RIS Fellowships Internship» un doktorantūras studentu - «RIS Talents» prakšu programma, kuri vēlas gūt pieredzi starptautiskos uzņēmumos pārtikas industrijā.

Prakse ilgs trīs līdz sešus mēnešus no jūlija līdz decembrim. Maģistrantūras studenti dalībai «RIS Fellowships Internship» saņems 1350 eiro lielu ikmēneša stipendiju, bet doktoranti dalībai «RIS Talents» - 2000 eiro ikmēneša stipendiju. Studenti tiks uzņemti konkursa kārtībā.

Vairāk informācijas:

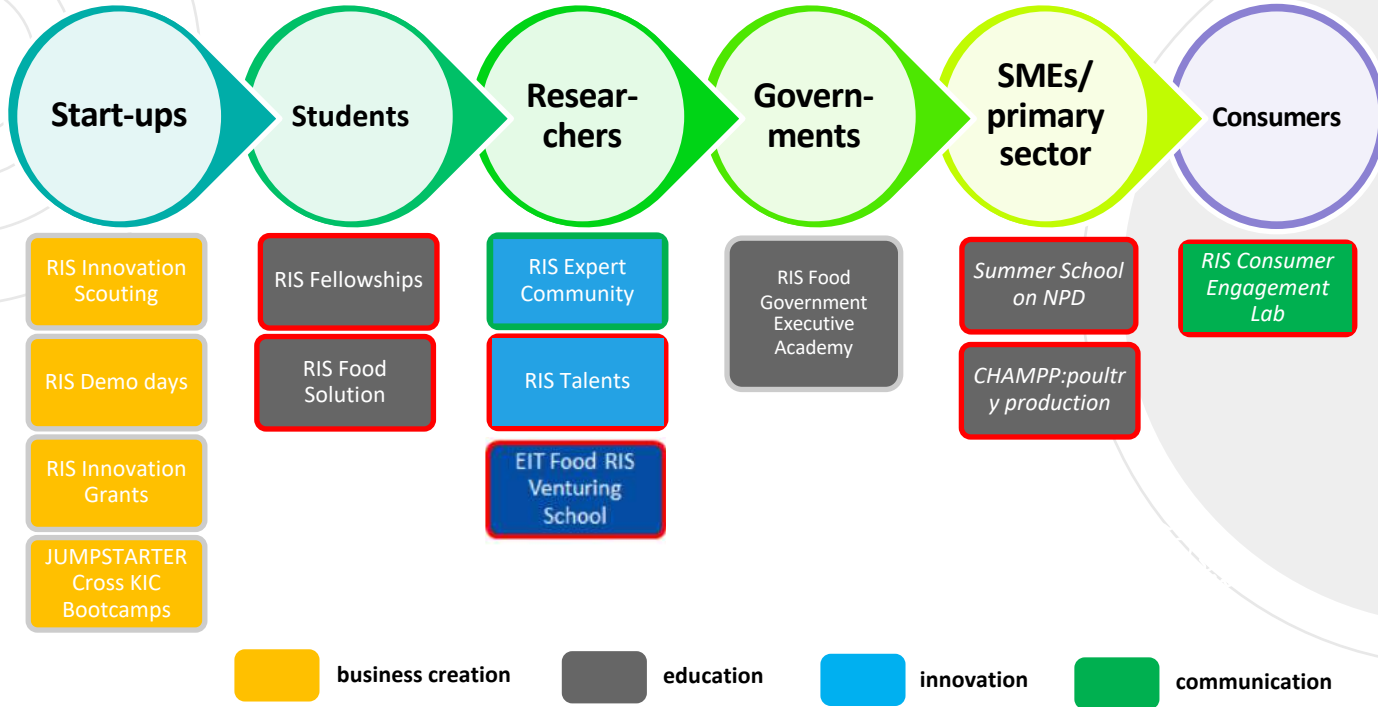
<http://academy.eitfood.uw.edu.pl> .

Skaitļos:

- 1 reizi gadā
- 3- 6 mēnešu prakse
- 1350 – 2000 EUR ikmēneša stipendija
- Starptautiska praktiskā un pētniecības pieredze



«RIS EIT Food instrumenti»



«EIT Food jaunuzņēmumu atbalsta grozs»

RIS- eligible only:

- Innovation Prizes and Demo Days
- Legal/accounting support
- Challenge Labs
- Test farms

Central – open for all:

- Seedbed incubator
- FAN accelerator
- RisingFoodStars
- Investor Community
- Access2Finance
- Venture Summit





RTU
studentu
inovāciju
granti

RTU Studentu inovāciju grantu programma



RTU
DESIGN
FACTORY

The logo features a stylized graphic of three horizontal bars in light blue, red, and dark grey, positioned to the left of the text.

Ideju banka

/Starpdisciplināras
komandas/
/talanti/
/jaunie zinātnieki/
/jaunuzņēmumi/

Industrijas
vajadzības/
problēmsituācijas



RTU
studentu
inovāciju
granti





DEMOLA
Latvija

Radi inovatīvu
risinājumu
uzņēmumam



produktu
attīstības
projekts

Izstrādā jaunu
produktu



IdeaLAB

Attīstīt
biznesa ideju



vertikāli
integrēts
projekts

Ilgtermiņa
pētījums
zinātniskā
projektā



industriālais
doktors

Liela mēroga
projekts ar
zinātniekiem



universitāšu
inkubators

Atbalsts agrīnas
stadiju zinātniski
ietilpīgu ideju
komercializēšana

RTU Studentu inovāciju grantu programma





Liene Briede

Liene.briede@rtu.lv

+37126784050

Paldies!



Vairāk informācijas: <https://www.facebook.com/rtudf/>